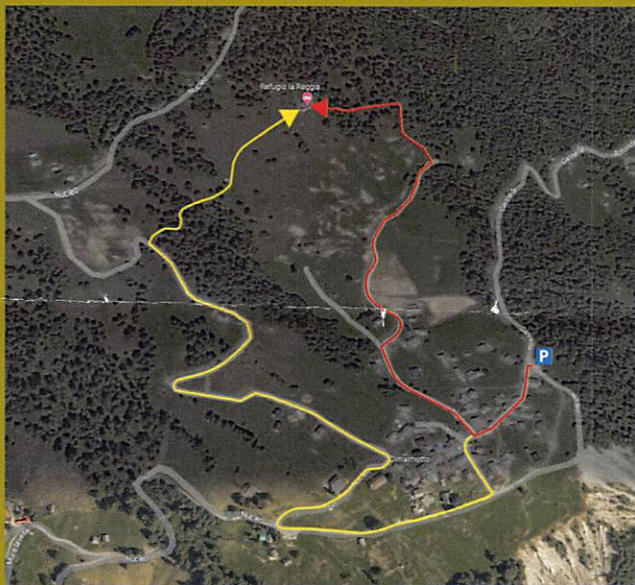


Il rifugio è raggiungibile comodamente in 10 minuti a piedi dalla fermata del bus di Cimalmotto (percorso rosso). Il percorso alternativo (giallo), seguendo la strada, dura circa 20 min.

*Der Rifugio ist von der Bushaltestelle Cimalmotto, in 10 Minuten zu Fuß erreichbar (rote Route). Die alternative Route (gelb), entlang der Strasse, dauert etwa 20 Minuten.*



Ti preghiamo di informarci della tua visita e di inviarti la tua prenotazione per il vitto e l'alloggio via E-Mail o per telefono.

*Bitte informiere uns über deinen Besuch und sende uns deine Reservierung für Unterkunft und Verpflegung via E-Mail oder Telefon.*

## RIFUGIO LA REGGIA

Mailena e Fausto  
6684 Cimalmotto

Telefono Mailena: +41 79 379 62 23

Telefono Fausto: +41 79 617 00 57

Website: [www.dinodb.ch](http://www.dinodb.ch)

E-Mail: [lareggia23@gmail.com](mailto:lareggia23@gmail.com)

[www.viaaltavalleemaggia.ch](http://www.viaaltavalleemaggia.ch)



# Rifugio la Reggia





## Benvenuto nel nostro piccolo paradiso.

Siamo felici di offrirti una sedia alla nostra tavola, un letto per dormire nel nostro Rifugio o una Jurta nel bosco sotto le stelle. Oltre al pernottamento sei invitato a gustare le nostre specialità culinarie con prodotti locali.

## Herzlich Willkommen in unserem kleinen Paradies.

Gerne bieten wir dir einen Stuhl an unserem Tisch, ein Bett in unserem Rifugio oder eine Jurta im Wald unter den Sternen an. Nebst der Übernachtung bist du herzlich eingeladen, unsere kulinarischen Spezialitäten, mit lokalen Produkten zubereitet, zu genießen.

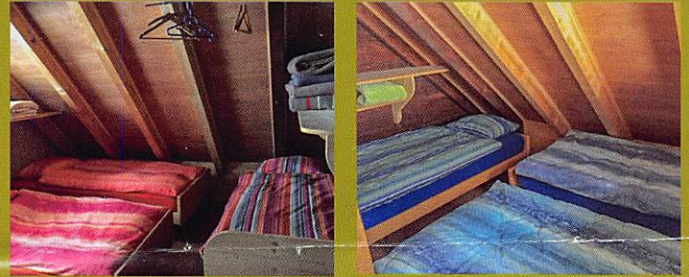


Nel Rifugio abbiamo allestito diverse camere:

- una camera 6 posti letto
- due camere doppie
- una camera singola

Agli amanti della natura offriamo anche la possibilità di dormire nella Jurta nel bosco, direttamente sotto le stelle.

Siamo aperti da maggio ad agosto da mercoledì a domenica.  
Da settembre ad aprile invece da venerdì a domenica.



*Im Rifugio haben wir folgende Zimmer eingerichtet:*

- ein Zimmer mit 6 Betten
- zwei Zweibettzimmer
- ein Einzelzimmer

*Naturliebhabern bieten wir zudem die Möglichkeit, in der Jurta im Wald, direkt unter dem Sternenhimmel zu schlafen.*

*Von Mai bis August sind wir von Mittwoch bis Sonntag geöffnet, hingegen von September bis April von Freitag bis Sonntag.*

